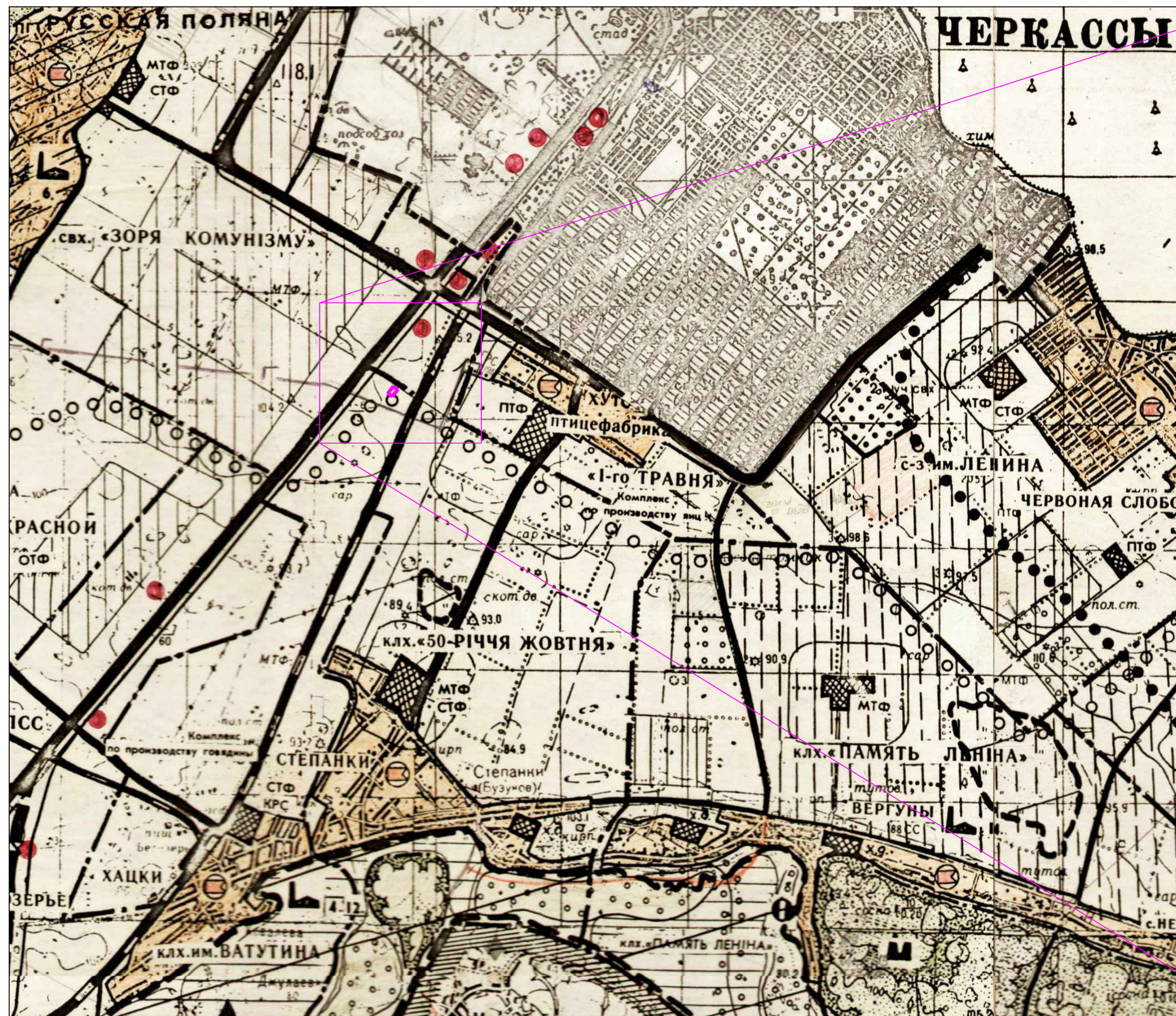


# Детальний план території за межами с. Хацьки Степанківської сільської ради Черкаського району Черкаської області під розміщення та експлуатацію об'єктів дорожнього сервісу

Схема розташування земельної ділянки у планувальній структурі території територіальної громади (Масштаб 1:50000)

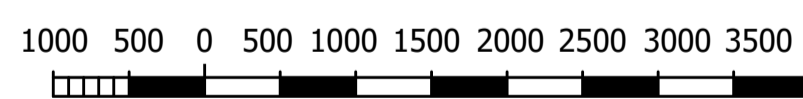
Схема розташування земельної ділянки у планувальній структурі території територіальної громади (Масштаб довільний)



Умовні позначення:

— умовна межа розробки

Масштаб 1:50000  
в 1 см — 500 м



Умовні позначення:

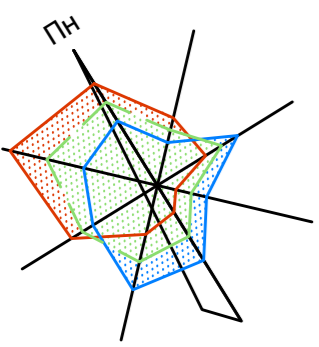
— умовна межа розробки

існує:

- межа території ОТГ
- територія виробнича
- територія інженерної інфраструктури
- територія транспортної інфраструктури
- національна автомобільна дорога державного значення
- регіональна автомобільна дорога державного значення
- автозаправна станція
- залізниця
- залізниця електрифікована

- сільськогосподарське підприємство
- автотранспортне підприємство
- спирто-горілочний завод
- ТП — трансформаторна електростанція
- ГРС — газорозподільча станція
- санітарно-захисна зона

19-23-00-ДПТ					
Степанківська територіальна громада Черкаський район Черкаської області					
Зм.	Кільк.	Арк.	№дож.	Підпис	Дата
ГАП	Твердохліб				
перевірив розробив	Твердохліб Супрун				
Детальний план території за межами с. Хацьки Степанківської сільської ради Черкаського району Черкаської області під розміщення та експлуатацію об'єктів дорожнього сервісу				Стадія	Аркушів
Схема розташування земельної ділянки у планувальній структурі території територіальної громади				ДПТ	3
				8	



# Детальний план території за межами с. Хацьки Степанківської сільської ради Черкаського району Черкаської області під розміщення та експлуатацію об'єктів дорожнього сервісу

План існуючого використання території та схема існуючих обмежень у використанні земель



### Умовні позначення:

- існує:
- умовна межа території проєктування
  - межі земельних ділянок згідно Державного земельного кадастру
  - територія виробнича
  - територія зелених насаджень загального користування
  - територія сільськогосподарського призначення
  - дорога з твердим покриттям
  - повітряна лінія електропередачі
  - підземна кабельна лінія електропередачі
  - газопровід низького тиску
  - охоронна зона

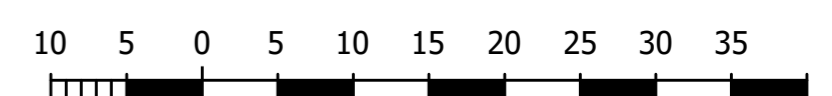
### Обмеження щодо використання земель та земельних ділянок:

- код: назва:
- 01.05 охоронна зона навколо (уздовж) об'єкта енергетичної системи

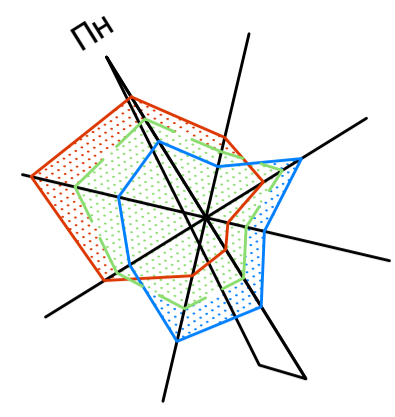
### Примітки:

- Креслення марки ДПТ розроблено на топогеодезичній зйомці в масштабі 1:500, виконаній у жовтні 2023 р. Суцільні горизонталі з кроком 0,5 м.
- Межі земельних ділянок нанесено згідно публічної кадастрової карти України.
- Детальний план території розроблено на підставі рішення Степанківської сільської ради від 11.10.2023 р. № 40-16/VIII

Масштаб 1:500  
в 1 см — 5 м



19-23-00-ДПТ					
Степанківська територіальна громада Черкаський район Черкаської області					
Зм.	Кільк.	Арк.	№дож.	Підпис	Дата
ГАП	Твердохліб				
перевірів	Твердохліб				
розробив	Супрун				
Детальний план території за межами с. Хацьки Степанківської сільської ради Черкаського району Черкаської області під розміщення та експлуатацію об'єктів дорожнього сервісу				Стадія	Аркуш
План існуючого використання території та схема існуючих обмежень у використанні земель				ДПТ	4
ПІДПИСАНО І ОФОРМЛЕНЕ ВЕРСИОНОВАНО				Аркушів	8
«ПРОЄКТНА КОМПАНІЯ «АРХІТЕКТУРНЕ БІОРО»					



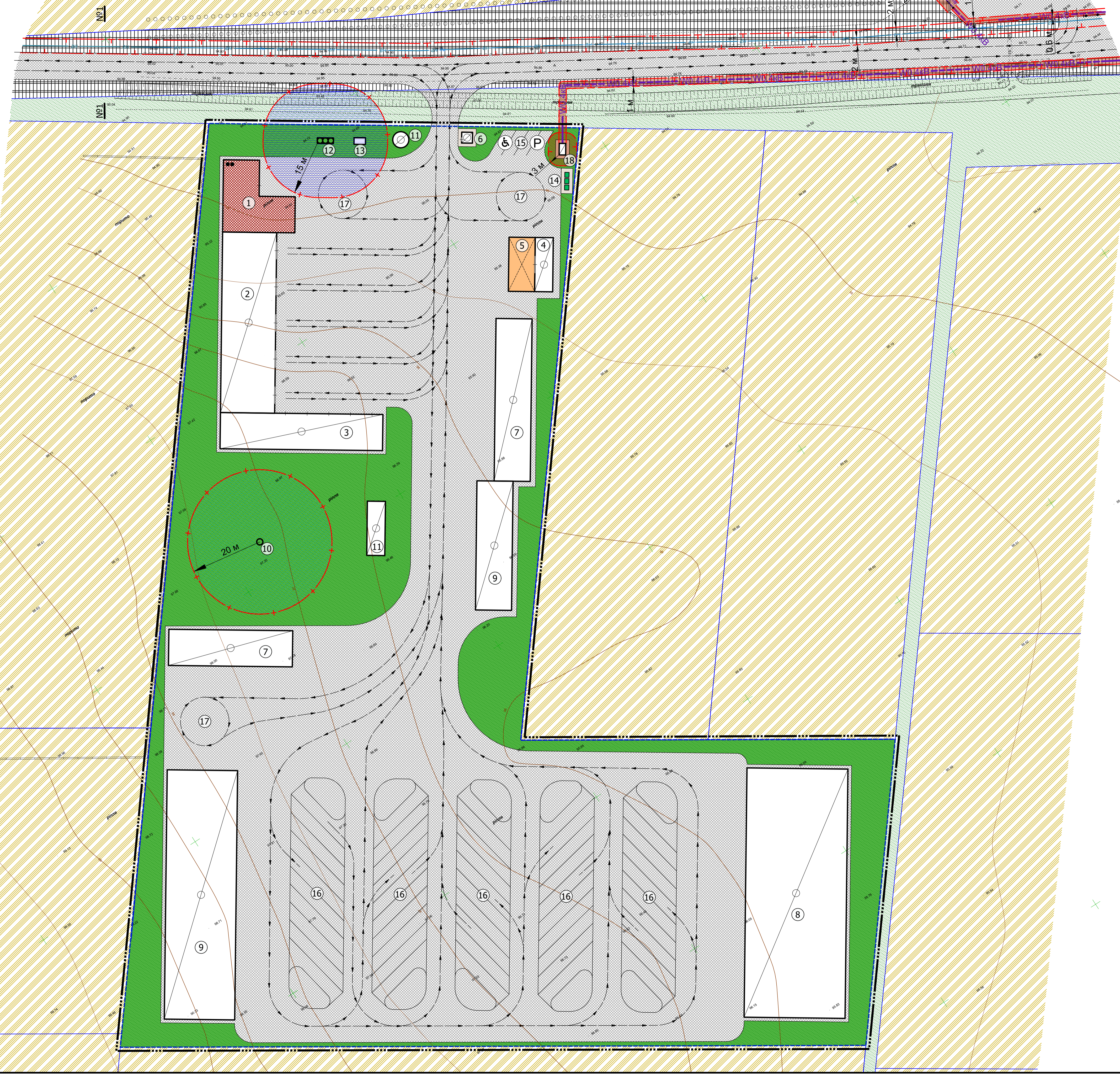
# Детальний план території за межами с. Хацьки Степанківської сільської ради Черкаського району Черкаської області під розміщення та експлуатацію об'єктів дорожнього сервісу

Проектний план та схема проектних обмежень у використанні земель

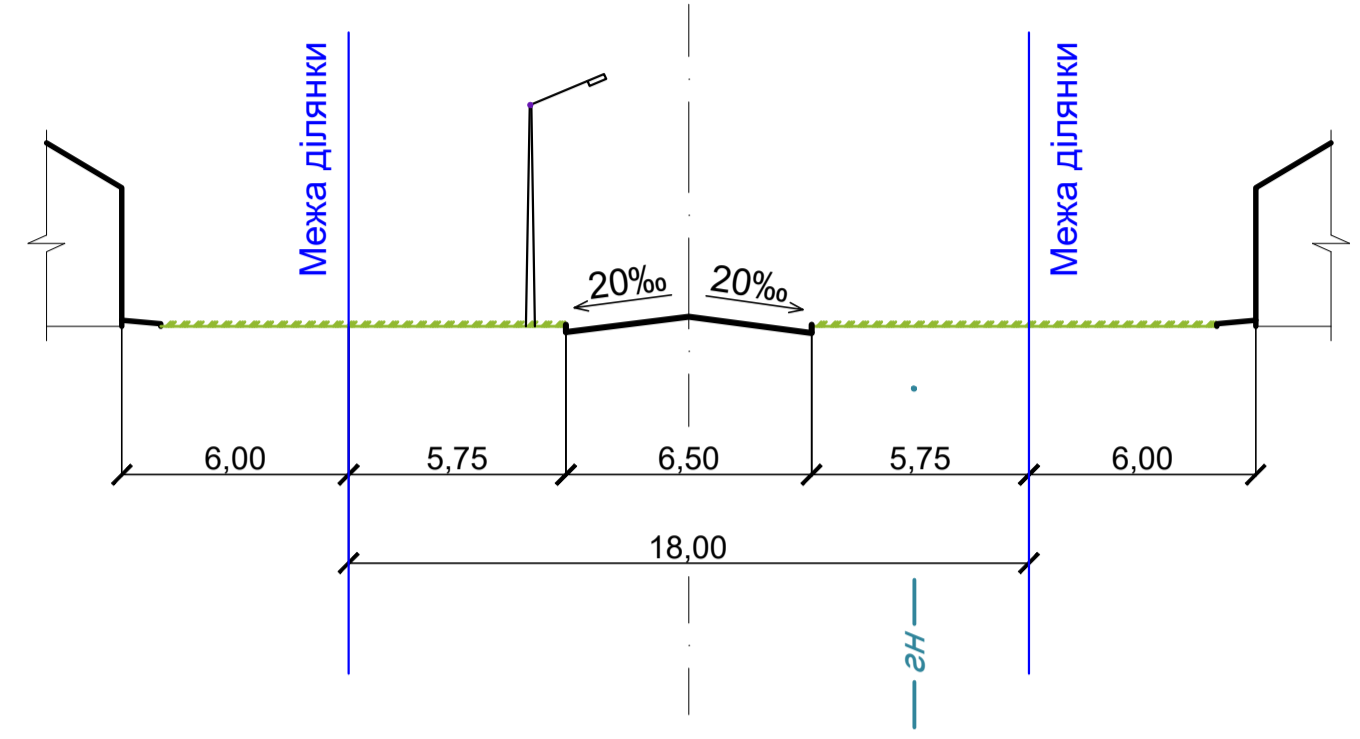
- Умовні позначення:**
- |  |   |  |  |
|--|---|--|--|
|  | існує:  |  | проект:  |
|  | — умовна межа території проектування                  |  | — межі земельних ділянок згідно Державного земельного кадастру |
|  | — територія виробнича                                 |  | — територія транспортної інфраструктури                        |
|  | — територія зелених насаджень загального користування |  | — територія сільськогосподарського призначення                 |
|  | — громадські будівлі                                  |  | — виробничі будівлі та споруди                                 |
|  | — тимчасові споруди, навіси                           |  | — будівлі, споруди та інженерні мережі, що підлягають знесенню |
|  | — дорога з твердим покриттям                          |  | — охоронна зона  |
|  | — охоронна зона                                       |  | — санітарно-захисна зона                                       |
|  | — санітарно-захисна зона                              |  | — повітряна лінія електропередачі                              |
|  | — повітряна лінія електропередачі                     |  | — підземна кабельна лінія електропередачі                      |
|  | — газопровід низького тиску                           |  | — газопровід низького тиску                                    |
|  | — газопровід низького тиску                           |  | — мережа господарсько-питного водопроводу                      |
|  | — мережа господарсько-питного водопроводу             |  | — каналізація самопливна                                       |
|  | — каналізація самопливна                              |  | — шляхи руху автотранспорту                                    |
|  | — шляхи руху автотранспорту                           |  | — місце зберігання автотранспорту                              |
|  | — місце зберігання автотранспорту                     |  | — пішохідний перехід   |
|  | — пішохідний перехід                                  |  | — основний шлях руху пішоходів                                 |

- Обмеження щодо використання земель та земельних ділянок:**
- |      |  |
|------|--|
| код: | назва:   |
|      | 01.05 охоронна зона навколо (уздовж) об'єкта енергетичної системи  |
|      | 02.01.1 перший пояс зони санітарної охорони джерел та об'єктів централізованого питного водопостачання (суворого режиму) |
|      | 03.01 санітарно-захисна зона навколо об'єкта   |

- Примітки:**
- Креслення марки ДПТ розроблено на топогеодезичній зйомці в масштабі 1:500, виконаній у жовтні 2023 р.
  - Суцільні горизонталі з кроком 0,5 м.
  - Межі земельних ділянок нанесено згідно публічної кадастрової карти України.
  - Проектний план та схема проектних обмежень у використанні земель поєднано зі схемою транспортної мобільності та інфраструктури, планом червоних ліній та кресленнями поперечних профілів вулиць (згідно пп. 7.26—7.28 ДБН Б.1.1-14:2021).
  - Детальний план території розроблено на підставі рішення Степанківської сільської ради від 11.10.2023 р. № 40-16/VIII



Креслення поперечного профілю проїзду  
М 1:200  
1—1



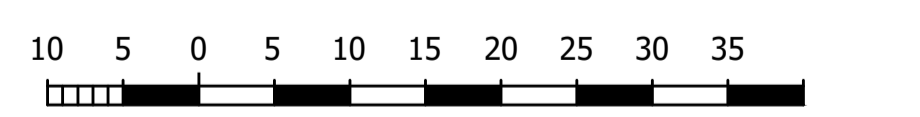
Експлікація:

№ п/п	Назва будівель і споруд	Кільк.	Примітки
1	Адміністративно-побутова будівля	1	проекується
2	Бокс на 5 постів для обслуговування вантажних автомобілів	1	проекується
3	Бокс на 5 постів для обслуговування вантажних автомобілів	1	проекується
4	Шиномонтаж	1	проекується
5	Навіс	1	проекується
6	Будівля охорони	1	проекується
7	Склад автозапчастин	2	проекується
8	Гараж для вантажних автомобілів	1	проекується
9	Господарсько-побутова будівля	1	проекується
10	Трубчастий колодязь	1	проекується
11	Пожежний резервуар	2	проекується
12	Локальні очисні споруди	1	проекується
13	Дошова каналізація	1	проекується
14	Майданчик для контейнерів ТПВ	1	проекується
15	Стоянка для легкових автомобілів працівників	1	проекується
16	Стоянка для вантажних автомобілів	5	проекується
17	Розворотний майданчик	3	проекується
18	Комплектна трансформаторна підстанція	1	проекується

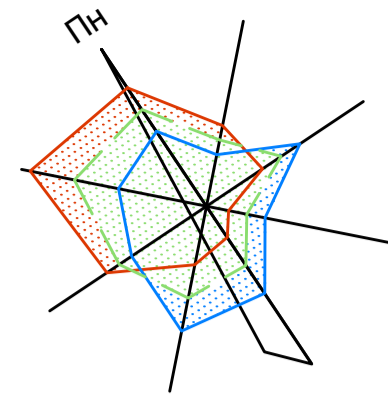
Основні техніко-економічні показники:

№ п/п	Назва	Од. вим.	Кількість
1	Територія в межах детального плану	м <sup>2</sup>	34990,00
у тому числі:			
1.1	— площатериторії під будівлями та спорудами	м <sup>2</sup>	6210,00
1.2	— площа покриття	м <sup>2</sup>	22343,00
1.3	— площа території зелених насаджень	м <sup>2</sup>	6437,00
2	Коефіцієнт використання забудови	%	18
3	Кількість працівників	осіб	20

Масштаб 1:500  
в 1 см — 5 м



19-23-00-ДПТ					
Степанківська територіальна громада Черкаський район Черкаської області					
Зм.	Кільк.	Арк.	Місц.	Підпис.	Дата
ДПТ	5	8			
ГАП	Твердохліб				
перевірив розробив	Твердохліб	Супрун			
Детальний план території за межами с. Хацьки Степанківської сільської ради Черкаського району Черкаської області під розміщення та експлуатацію об'єктів дорожнього сервісу				Стадія	Аркуші
Проектний план та схема проектних обмежень у використанні земель				ДПТ	5 8
Проектна компанія «АРХІТЕКТУРНЕ БЮРО»				Формат А1	



# Детальний план території за межами с. Хацьки Степанківської сільської ради Черкаського району Черкаської області під розміщення та експлуатацію об'єктів дорожнього сервісу

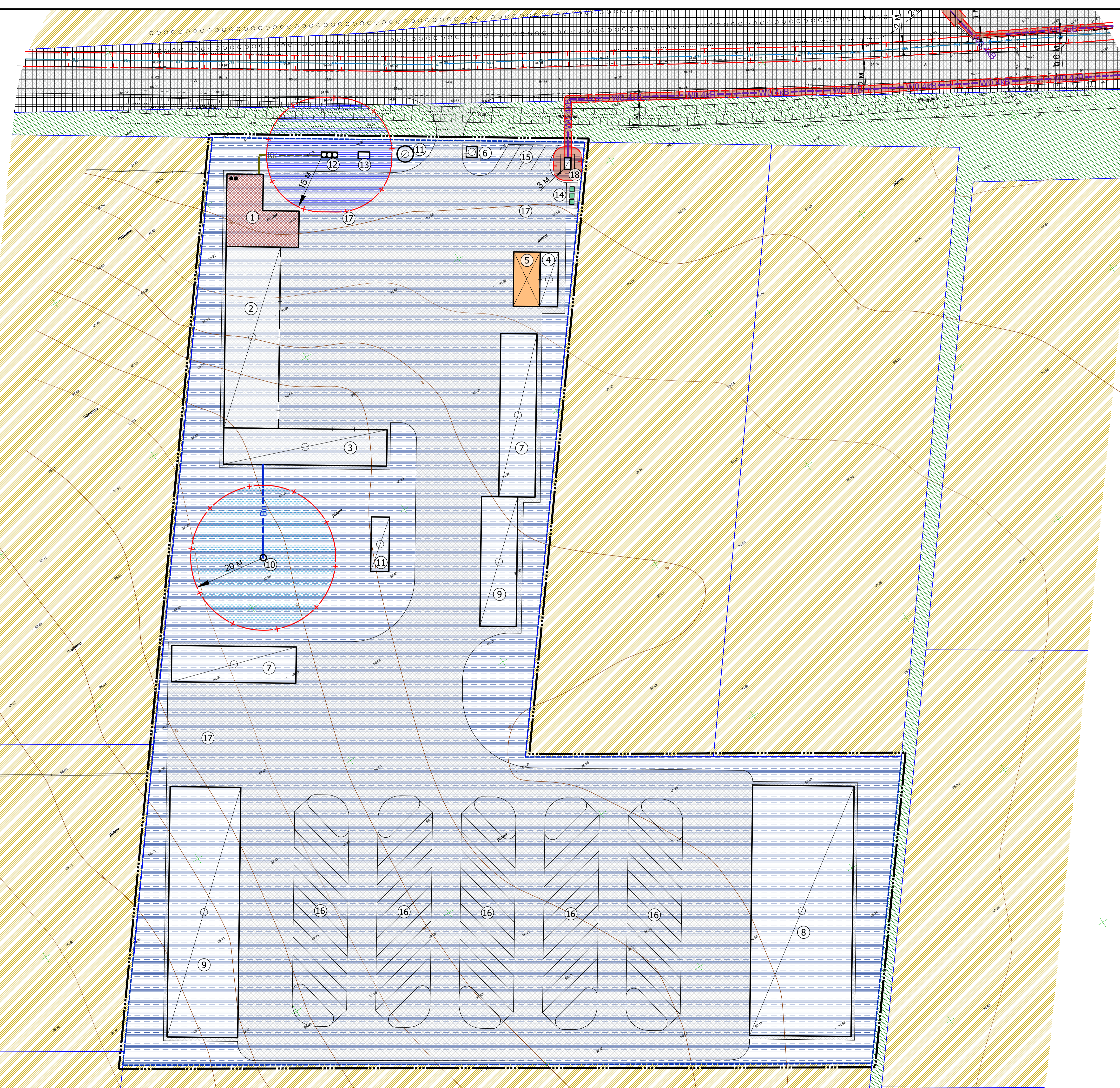
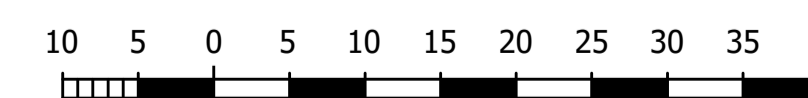
План функціонального зонування території

- Умовні позначення:**
- існує: [штрихуваний квадрат] проект: [пунктирний квадрат] — умовна межа території проектування
  - [штрихуваний квадрат] [пунктирний квадрат] — межі земельних ділянок згідно Державного земельного кадастру
  - [штрихуваний квадрат] — територія виробнича
  - [штрихуваний квадрат] — територія транспортної інфраструктури
  - [штрихуваний квадрат] — територія зелених насаджень загального користування
  - [штрихуваний квадрат] — територія сільськогосподарського призначення
  - [штрихуваний квадрат] — громадські будівлі
  - [штрихуваний квадрат] — виробничі будівлі та споруди
  - [штрихуваний квадрат] — тимчасові споруди, навіси
  - [штрихуваний квадрат] — будівлі, споруди та інженерні мережі, що підлягають знесенню
  - [штрихуваний квадрат] — дорога з твердим покриттям
  - [штрихуваний квадрат] — охоронна зона
  - [штрихуваний квадрат] — санітарно-захисна зона
  - [штрихуваний квадрат] — червона лінія
  - [штрихуваний квадрат] — повітряна лінія електропередачі
  - [штрихуваний квадрат] — підземна кабельна лінія електропередачі
  - [штрихуваний квадрат] — газопровід низького тиску
  - [штрихуваний квадрат] — мережа господарсько-питного водопроводу
  - [штрихуваний квадрат] — каналізація самопливна

- Функціональне зонування території:**
- існує: [штрихуваний квадрат] проект: [пунктирний квадрат] код: [код] назва: [назва]
  - [штрихуваний квадрат] — 20605.0 території закладів з обслуговування автотранспортних засобів
  - [штрихуваний квадрат] — 20100.0 території промислових підприємств
  - [штрихуваний квадрат] — 30100.0 сільськогосподарські території

- Обмеження щодо використання земель та земельних ділянок:**
- код: [код] назва: [назва]
  - [штрихуваний квадрат] — 01.05 охоронна зона навколо (уздовж) об'єкта енергетичної системи
  - [штрихуваний квадрат] — 02.01.1 перший пояс зони санітарної охорони джерел та об'єктів централізованого питного водопостачання (суворого режиму)
  - [штрихуваний квадрат] — 03.01 санітарно-захисна зона навколо об'єкта

Масштаб 1:500  
в 1 см — 5 м



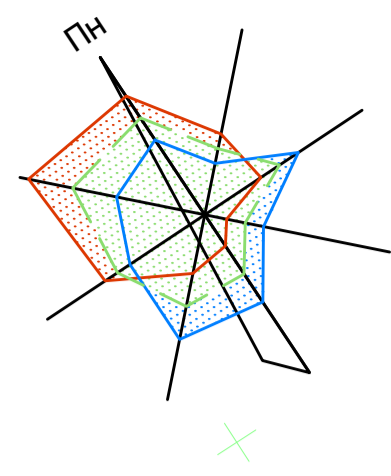
## Експлікація:

№ п/п	Назва будівель і споруд	Кільк.	Примітки
1	Адміністративно-побутова будівля	1	проектується
2	Бокс на 5 постів для обслуговування вантажних автомобілів	1	проектується
3	Бокс на 5 постів для обслуговування вантажних автомобілів	1	проектується
4	Шиномонтаж	1	проектується
5	Навіс	1	проектується
6	Будівля охорони	1	проектується
7	Склад автозапчастин	2	проектується
8	Гараж для вантажних автомобілів	1	проектується
9	Господарсько-побутова будівля	1	проектується
10	Трубчастий колодязь	1	проектується
11	Пожежний резервуар	2	проектується
12	Локальні очисні споруди	1	проектується
13	Дощова каналізація	1	проектується
14	Майданчик для контейнерів ТПВ	1	проектується
15	Стоянка для легкових автомобілів працівників	1	проектується
16	Стоянка для вантажних автомобілів	5	проектується
17	Розворотний майданчик	3	проектується
18	Комплектна трансформаторна підстанція	1	проектується

## Примітки:

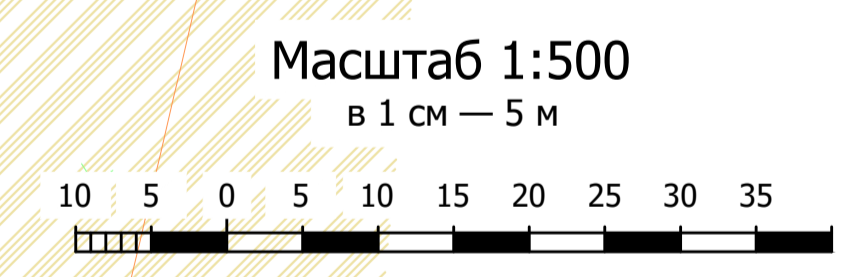
- Креслення марки ДПТ розроблено на топогеодезичній зйомці в масштабі 1:500, виконаній у жовтні 2023 р.
- Суцільні горизонталі з кроком 0,5 м.
- Межі земельних ділянок нанесено згідно публічної кадастрової карти України.
- Детальний план території розроблено на підставі рішення Степанківської сільської ради від 11.10.2023 р. № 40-16/VIII

19-23-00-ДПТ					
Степанківська територіальна громада Черкаський район Черкаської області					
Зм.	Кільк.	Арк.	Відзв.	Підпис.	Дата
ГАП	Твердохліб				
перевірив розробив	Твердохліб	Супрун			
Детальний план території за межами с. Хацьки Степанківської сільської ради Черкаського району Черкаської області під розміщення та експлуатацію об'єктів дорожнього сервісу			Стадія	Аркуші	Аркушів
План функціонального зонування території			ДПТ	6	8



# Детальний план території за межами с. Хацьки Степанківської сільської ради Черкаського району Черкаської області під розміщення та експлуатацію об'єктів дорожнього сервісу

Схема інженерного забезпечення території



- Примітки:**
- Креслення марки ДПТ розроблено на топогеодезичній зйомці в масштабі 1:500, виконаній у жовтні 2023 р.
  - Суцільні горизонталі з кроком 0.5 м.
  - Межі земельних ділянок нанесено згідно публічної кадастрової карти України.
  - Детальний план території розроблено на підставі рішення Степанківської сільської ради від 11.10.2023 р. № 40-16/VIII

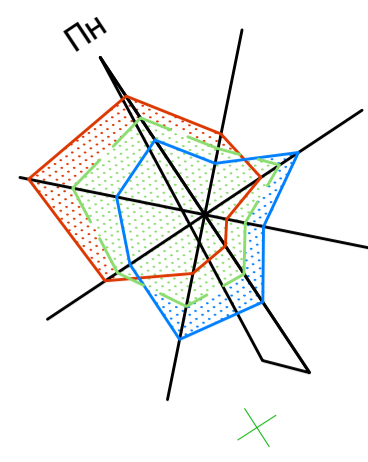
- Умовні позначення:**
- |        |         |  |  |
|--------|---------|--|--|
| існує: | проект: |  |  |
|        |         | — умовна межа території проектування                           |  |
|        |         | — межі земельних ділянок згідно Державного земельного кадастру |  |
|        |         | — територія виробнича  |  |
|        |         | — територія транспортної інфраструктури                        |  |
|        |         | — територія зелених насаджень загального користування          |  |
|        |         | — територія сільськогосподарського призначення                 |  |
|        |         | — громадські будівлі   |  |
|        |         | — виробничі будівлі та споруди                                 |  |
|        |         | — тимчасові споруди, навіси                                    |  |
|        |         | — будівлі, споруди та інженерні мережі, що підлягають знесенню |  |
|        |         | — дорога з твердим покриттям                                   |  |
|        |         | — охоронна зона  |  |
|        |         | — санітарно-захисна зона                                       |  |
|        |         | — повітряна лінія електропередачі                              |  |
|        |         | — підземна кабельна лінія електропередачі                      |  |
|        |         | — газопровід низького тиску                                    |  |
|        |         | — мережа господарсько-питного водопроводу                      |  |
|        |         | — каналізація самопливна                                       |  |
|        |         | — водозабірна свердловина                                      |  |
|        |         | — очисні споруди   |  |
|        |         | — очисні споруди поверхневих стічних вод                       |  |
|        |         | — пожежний резервуар   |  |

**Експлікація:**

№ п/п	Назва будівель і споруд	Кільк.	Примітки
1	Адміністративно-побутова будівля	1	проектується
2	Бокс на 5 постів для обслуговування вантажних автомобілів	1	проектується
3	Бокс на 5 постів для обслуговування вантажних автомобілів	1	проектується
4	Шиномонтаж	1	проектується
5	Навіс	1	проектується
6	Будівля охорони	1	проектується
7	Склад автозапчастин	2	проектується
8	Гараж для вантажних автомобілів	1	проектується
9	Господарсько-побутова будівля	1	проектується
10	Трубчастий колодязь	1	проектується
11	Пожежний резервуар	2	проектується
12	Локальні очисні споруди	1	проектується
13	Дощова каналізація	1	проектується
14	Майданчик для контейнерів ТПВ	1	проектується
15	Стоянка для легкових автомобілів працівників	1	проектується
16	Стоянка для вантажних автомобілів	5	проектується
17	Розворотний майданчик	3	проектується
18	Комплектна трансформаторна підстанція	1	проектується

Погоджене:	
Зам. інв. №:	
Підпис / дата:	
Інв. об.:	

19-23-00-ДПТ			
Степанківська територіальна громада Черкаський район Черкаської області			
Зм.	Кільк.	Арк.	№ док.
			Підпис
			Дата
Детальний план території за межами с. Хацьки Степанківської сільської ради Черкаського району Черкаської області під розміщення та експлуатацію об'єктів дорожнього сервісу		ДПТ	Аркуш
Схема інженерного забезпечення території		7	8
Твердохліб		Архусів	
Супрун		Архусів	
Твердохліб		Архусів	
Супрун		Архусів	



# Детальний план території за межами с. Хацьки Степанківської сільської ради Черкаського району Черкаської області під розміщення та експлуатацію об'єктів дорожнього сервісу

Схема інженерної підготовки, благоустрою території та вертикального планування

## Умовні позначення:

- |        |         |  |  |
|--------|---------|--|--|
| існує: | проект: |  |  |
|        |         | — умовна межа території проектування                           |  |
|        |         | — межі земельних ділянок згідно Державного земельного кадастру |  |
|        |         | — територія виробнича  |  |
|        |         | — територія транспортної інфраструктури                        |  |
|        |         | — територія зелених насаджень загального користування          |  |
|        |         | — територія сільськогосподарського призначення                 |  |
|        |         | — громадські будівлі   |  |
|        |         | — виробничі будівлі та споруди                                 |  |
|        |         | — тимчасові споруди, навіси                                    |  |
|        |         | — будівлі, споруди та інженерні мережі, що підлягають знесенню |  |
|        |         | — дорога з твердим покриттям                                   |  |
|        |         | — охоронна зона  |  |
|        |         | — санітарно-захисна зона                                       |  |
|        |         | — повітряна лінія електропередачі                              |  |
|        |         | — підземна кабельна лінія електропередачі                      |  |
|        |         | — газопровід низького тиску                                    |  |
|        |         | — мережа господарсько-питного водопроводу                      |  |
|        |         | — каналізація самопливна                                       |  |
|        |         | — проектна позначка висоти                                     |  |
|        |         | — натурна позначка висоти                                      |  |
|        |         | — напрямок стоку   |  |
|        |         | — лоток укріплений   |  |
|        |         | — водопропускна труба  |  |

## Експлікація:

№ п/п	Назва будівель і споруд	Кільк.	Примітки
1	Адміністративно-побутова будівля	1	проектується
2	Бокс на 5 постів для обслуговування вантажних автомобілів	1	проектується
3	Бокс на 5 постів для обслуговування вантажних автомобілів	1	проектується
4	Шиномонтаж	1	проектується
5	Навіс	1	проектується
6	Будівля охорони	1	проектується
7	Склад автозапчастин	2	проектується
8	Гараж для вантажних автомобілів	1	проектується
9	Господарсько-побутова будівля	1	проектується
10	Трубчастий колодязь	1	проектується
11	Пожежний резервуар	2	проектується
12	Локальні очисні споруди	1	проектується
13	Дощова каналізація	1	проектується
14	Майданчик для контейнерів ТПВ	1	проектується
15	Стоянка для легкових автомобілів працівників	1	проектується
16	Стоянка для вантажних автомобілів	5	проектується
17	Розворотний майданчик	3	проектується
18	Комплектна трансформаторна підстанція	1	проектується

## Примітки:

- Креслення марки ДПТ розроблено на топогеодезичній зйомці в масштабі 1:500, виконаній у жовтні 2023 р.
- Суцільні горизонталі з кроком 0.5 м.
- Межі земельних ділянок нанесено згідно публічної кадастрової карти України.
- Детальний план території розроблено на підставі рішення Степанківської сільської ради від 11.10.2023 р. № 40-16/VIII

Масштаб 1:500  
в 1 см — 5 м



Порядковий	
Зам. інв. №	
Підпис / Дата	
Інв. № об.	