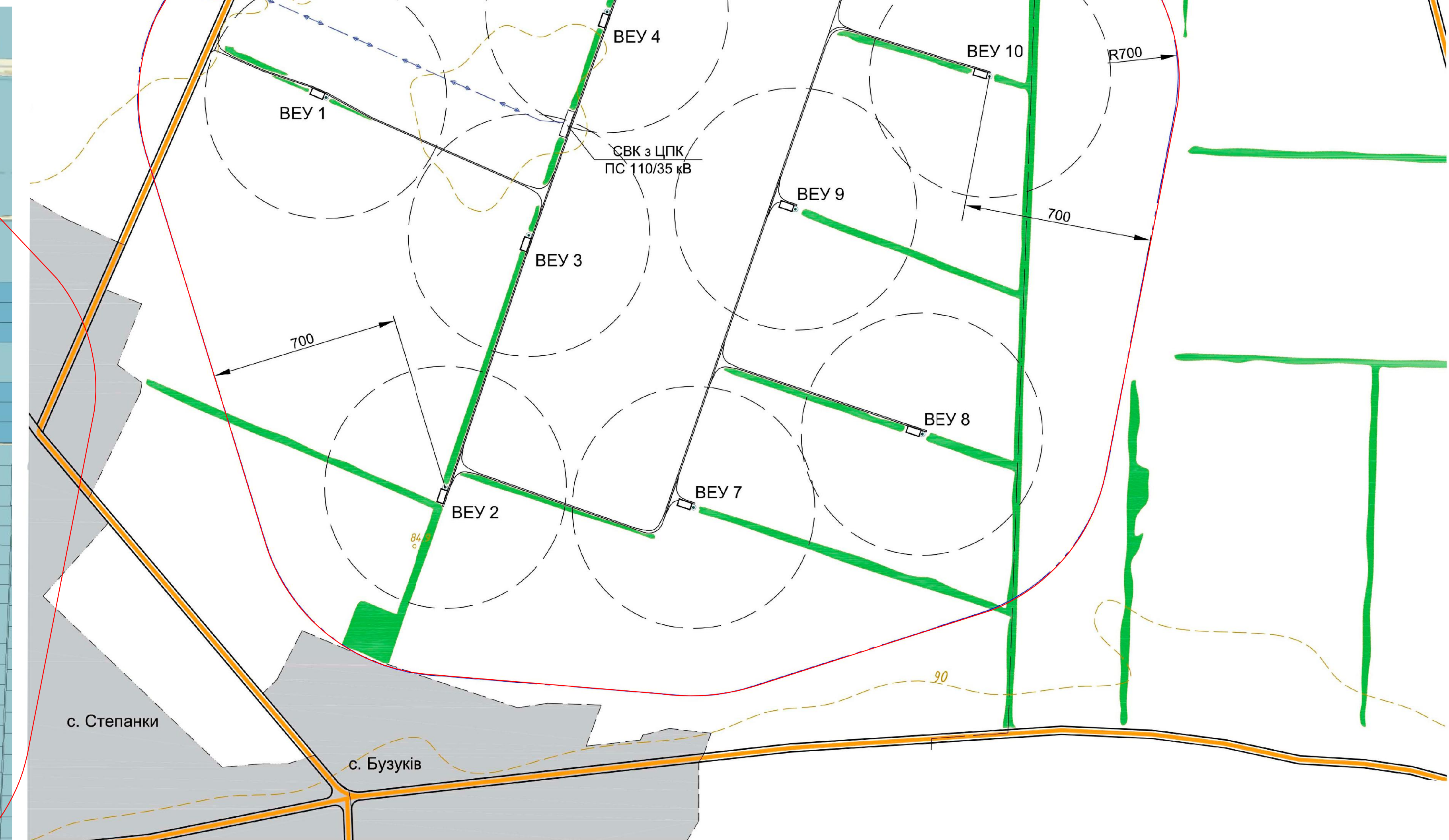
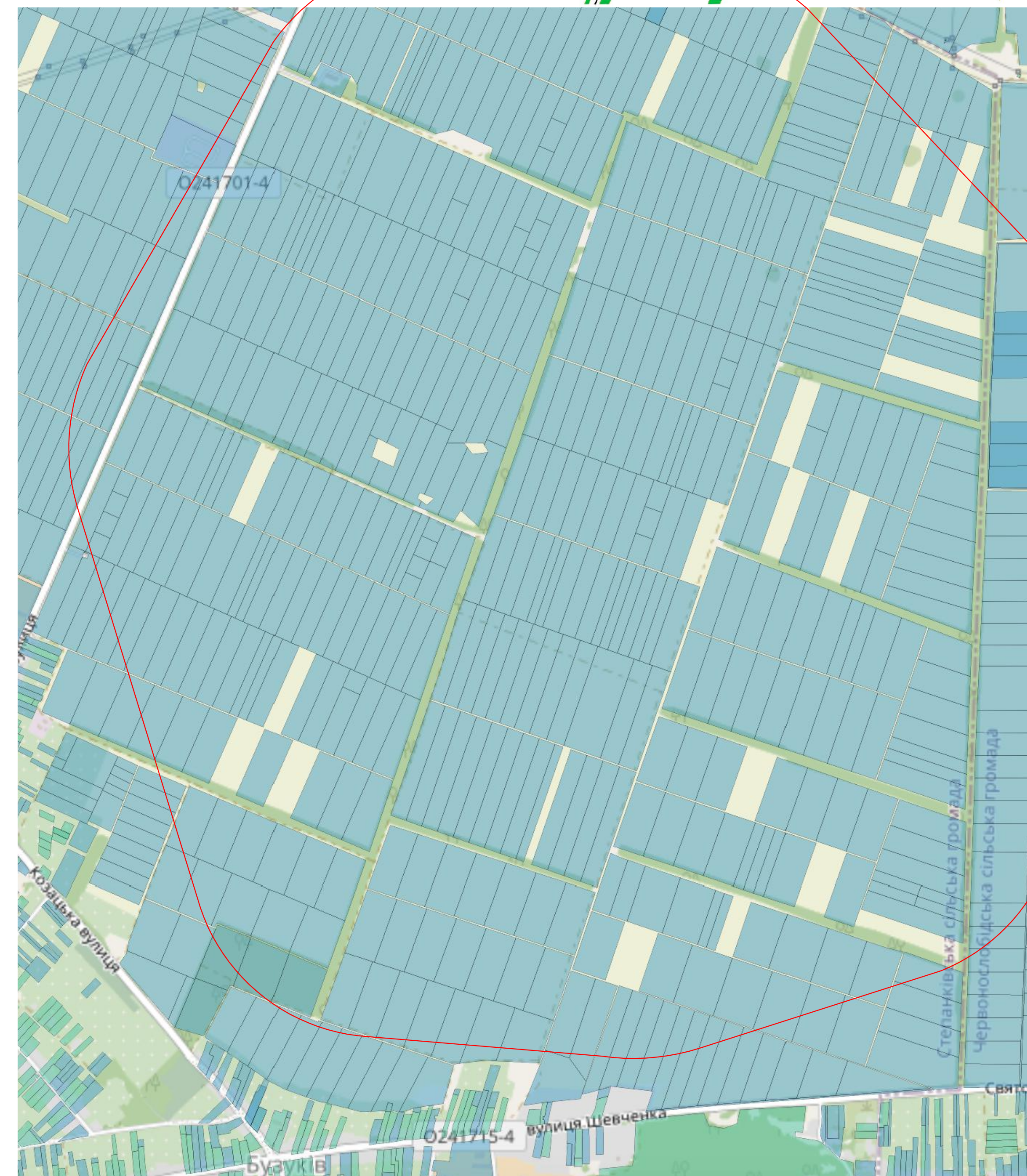
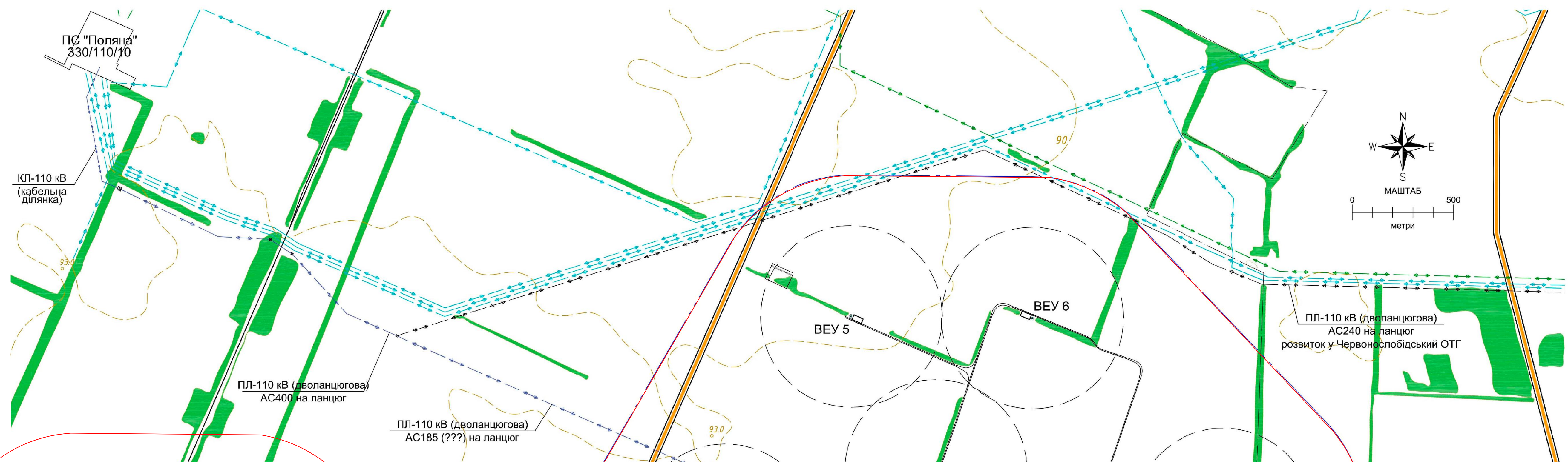
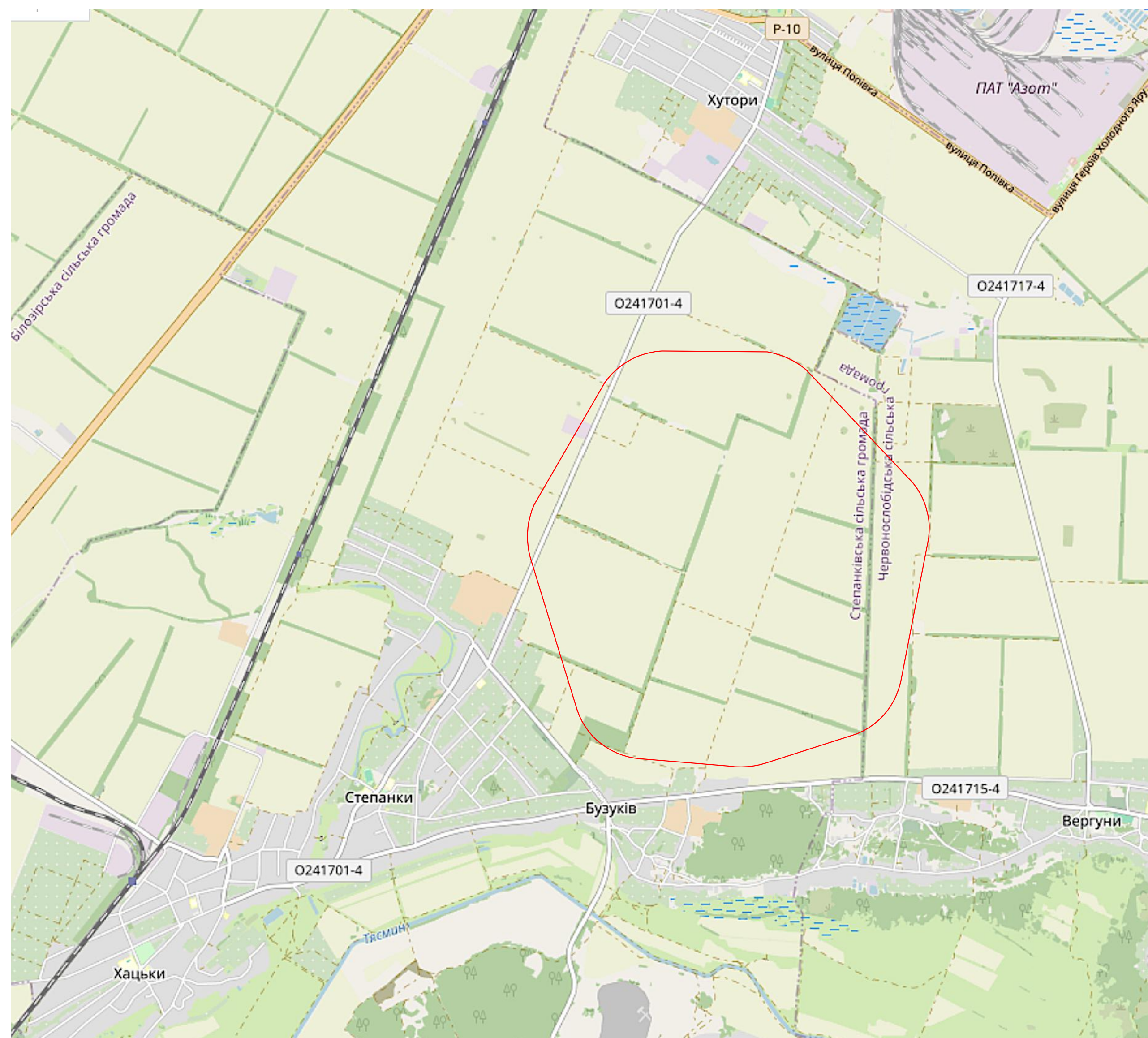
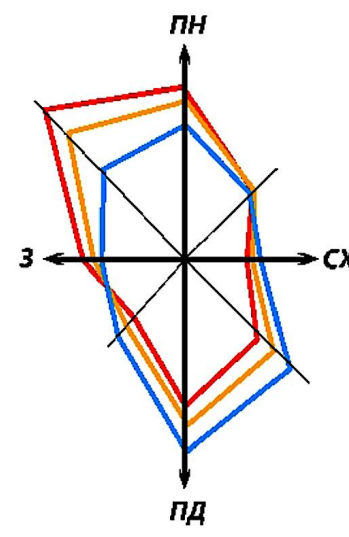


**«ДЕТАЛЬНИЙ ПЛАН ТЕРИТОРІЇ ЗА МЕЖАМИ НАСЕЛЕНОГО ПУНКТУ С.СТЕПАНКИ В АДМІНІСТРАТИВНИХ МЕЖАХ СТЕПАНКІВСЬКОЇ СІЛЬСЬКОЇ ТЕРИТОРІАЛЬНОЇ ГРОМАДИ ЧЕРКАСЬКОГО РАЙОНУ ЧЕРКАСЬКОЇ ОБЛАСТІ ПІД БУДІВНИЦТВО ОБ'ЄКТІВ ВІТРОВОЇ ЕЛЕКТРОСТАНЦІЇ ЗАГАЛЬНОЮ ПОТУЖНІСТЮ 151,2 МВт. ПЕРША ЧЕРГА БУДІВНИЦТВА – 72 МВт**

СХЕМА РОЗТАШУВАННЯ ТЕРИТОРІЇ ДЕТАЛЬНОГО ПЛАНУ ТЕРИТОРІЇ В СИСТЕМІ ПЛАНУВАЛЬНОЇ СТРУКТУРИ НАСЕЛЕНОГО ПУНКТУ М 1:2000



**УМОВНІ ПОЗНАЧЕННЯ:**



Санітрано-захисна зона відповідно до п.9.2.3 ДСТУ 8339:2015 "Вітроелектростанції". "Оцінка впливу вітроелектростанцій на навколишнє середовище" складає 700 м

						108 - 23
						«Детальний план території за межами населеного пункту с.Степанки в адміністративних межах Степанківської сільської територіальної громади Черкаського району Черкаської області під будівництво об'єктів вітрової електростанції загальною потужністю 151,2 МВт. Перша черга будівництва – 72 МВт»
Змін.	Кільк.	Аркуш	Надк.	Підпис	Дата	Аркуш
ГАП	Чиберек					ДПТ 1
Розробив	Чиберек					ФОРТ Чиберек Ю.В. Сертифікат Серія АА №002633
Схема розташування території детального плану території в системі планувальної структури населеного пункту М 1:2000						